

## Que é a FP dual?

É unha modalidade de formación profesional que ten como finalidade a cualificación profesional das persoas nun réxime de alternancia de actividade laboral nunha empresa coa actividade formativa nun centro educativo.

## Cales son os requisitos para acceder á FP dual?

Para acceder a esta modalidade de FP é preciso cumprir os requisitos académicos que se requiren para acceder aos ciclos de grao medio e de grao superior e ademais:

-Ter dezaseis anos ou máis no ano natural en que comece o ciclo formativo.

-Carecer da cualificación profesional, obtida e recoñecida polo sistema de formación para o emprego ou do sistema educativo, requirida para concertar un contrato en prácticas para o posto de traballo ou a ocupación obxecto do proxecto.

-Non ter realizado con anterioridade un contrato de formación e aprendizaxe, e cumprir os requisitos establecidos na normativa laboral vixente para o poder efectuar.

-Non ter superado ningún módulo profesional do ciclo formativo do proxecto solicitado, agás que fose cursando outro ciclo formativo.

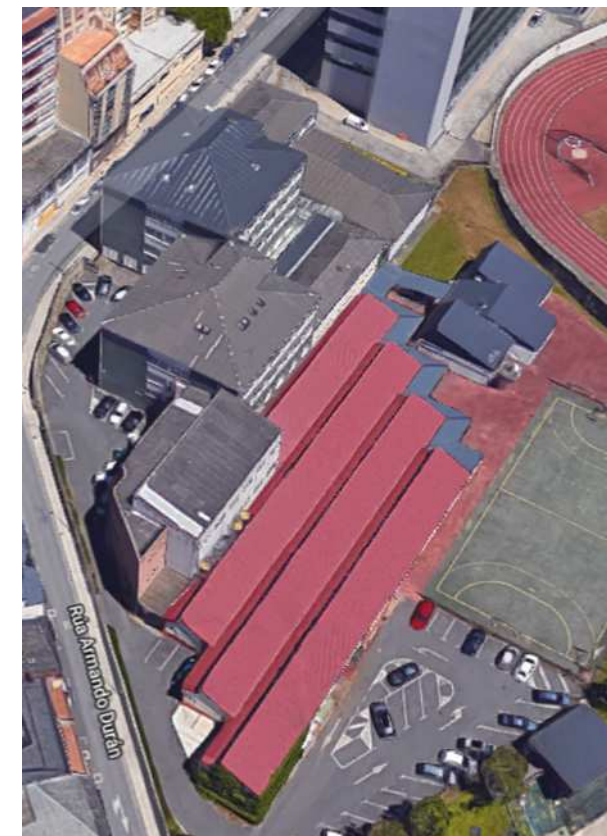
## CIFP Politécnico de Lugo

Rúa Armando Durán, 3

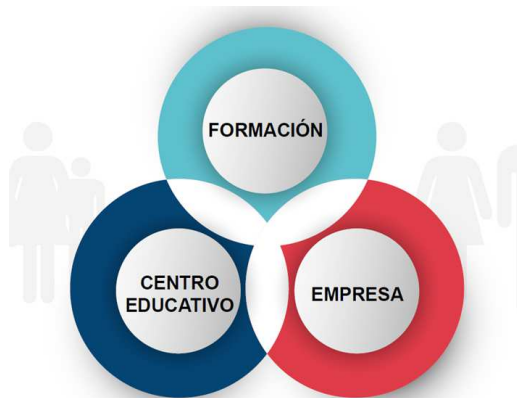
27002 Lugo

TFNO: 982220328

[www.politecnicolugo.org](http://www.politecnicolugo.org)



## CIFP Politécnico de Lugo



Unión Europea  
Fondo Social Europeo  
O FSE inviste no teu futuro



XUNTA  
DE GALICIA

CONSELLERÍA DE CULTURA,  
EDUCACIÓN, FORMACIÓN  
PROFESIONAL E UNIVERSIDADES

# OFERTA DE FP DUAL (EDIFICACIÓN E OBRA CIVIL) PARA O CURSO 2023/2024:

## CM CONSTRUCCIÓN

### En colaboración con:

**Construcciones Mourelle**

**Construmen, S.L.**

**Garvi Lugo Construcciones y Reformas, S.L.**

**Manuel Santos Gómez**

**Oribio Construcciones y Contratas, S.A.**

**Obras y Reformas Lugo, S.L.**

**Pelé Design and Retail, S.L.**

**Rubén López Barreiro**

**Armando López Fernández**

**As Fontiñas Rehabilitaciones, S.L.**

### Remuneración que percibe o alumnado:

O alumnado percibe unha bolsa por importe mínimo de 630 euros/mes durante a estadía na empresa.

### En que ámbitos se traballa:

En pequenas, medianas e grandes empresas construtoras, e en Administracións públicas, por conta allea ou por conta propia, desenvolvendo traballos de albanería e/ou de formigón para a construción, a rehabilitación, o mantemento e a reforma en edificación e obra civil.



## CS PROXECTOS DE EDIFICACIÓN

### En colaboración con:

**Ingeniería Insitu, S.L.**

**Obras y Reformas Construmen, S.L.**

**R.D. Lugo, S.L.**

**Indesnor, S.L.**

**Arturo Silvosa Pérez**

**Pelé Design and Retail, S.L.**

**Acasti Reformas, S.L.**

**Inducon Tecno, S.L.**

**Mónica Folgueira Cobas, Estudio de Arquitectura**

**Laura Prieto Varela**

### Remuneración que percibe o alumnado:

O alumnado percibe unha bolsa por importe mínimo de 630 euros/mes durante a estadía na empresa.

### En que ámbitos se traballa:

As persoas con este perfil profesional exercen a súa actividade como persoal asalariado ou autónomo en estudos de arquitectura, enxeñaría e delineación, en consultorías, en promotoras inmobiliarias, en empresas construtoras e na Administración.